

## 3. OPCIONS GRÀFIQUES

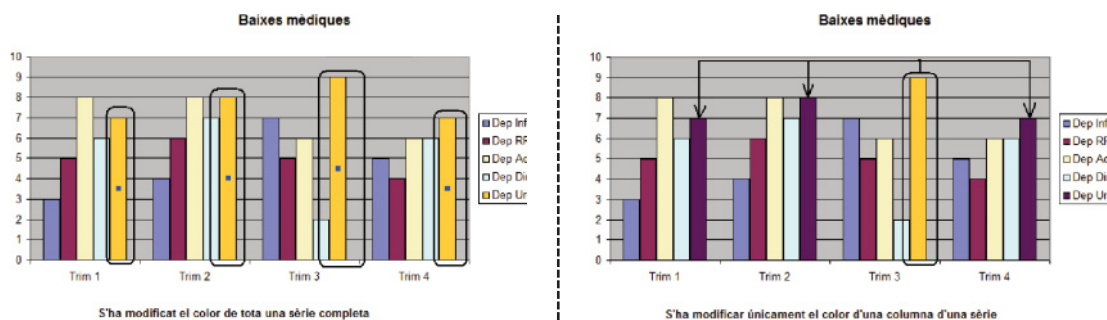
En el moment de crear els gràfics, és important poder aplicar qüestions de format i de disseny específics per tal de poder visualitzar millor les dades, a més a més de seguir les pautes de disseny corporatiu. Per tant, és necessari conèixer com poder modificar l'escala de l'eix de valors, el format de l'àrea de traçat, el format de l'àrea del gràfic...

Per tant, en aquesta unitat es treballaran els següents apartats:

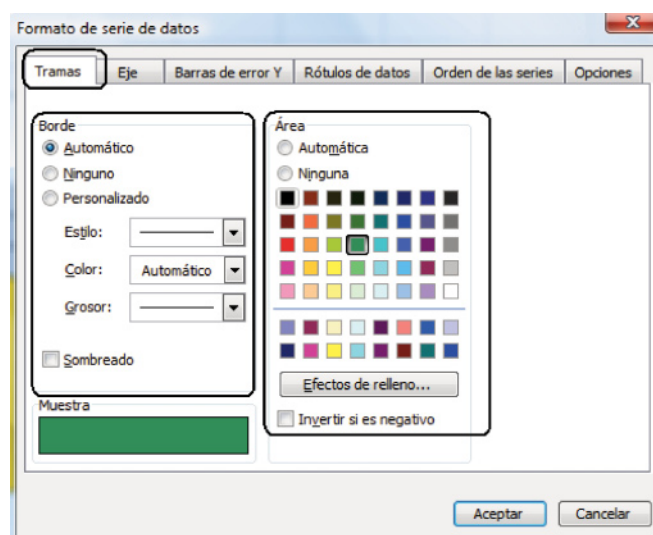
- Com modificar el format de la sèrie de dades
- Com modificar el format dels eixos
- Com modificar l'escala de valors
- Com modificar l'àrea de traçat
- Com modificar l'àrea del gràfic

### 3.1. FORMATS DE SÈRIE DE DADES

Les sèries són les dades que es representen sobre el gràfic, i cada sèrie agrupa un conjunt de punts de dades. Quan es crea un gràfic des de l'assistent, cada sèrie adopta un color predeterminat. Ara bé, a l'usuari li pot interessar modificar el format de tota una sèrie o només canviar el format d'un punt de dades amb l'objectiu de ressaltar-lo respecte les altres dades.



En el següent procés, s'indiquen els passos que cal seguir per tal de canviar el color a tota una sèrie completa. En aquest cas, cal comentar que en canviar el color de tot un grup de columnes, de manera automàtica, també es canvia el color a la icona representativa de la llegenda.

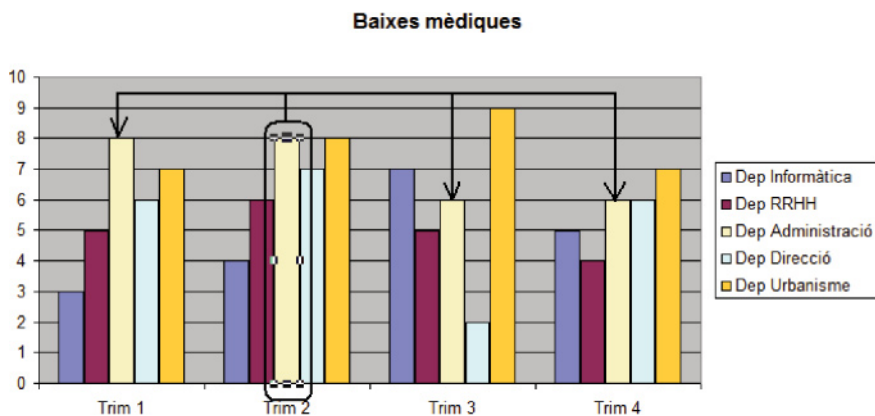


1. Fer clic sobre l'àrea del gràfic per activar la Barra d'eines de Gràfico.
2. Des de la barra d'eines de Gráfico, desplegar el quadre *Objetos de gráfico* i seleccionar una sèrie.
3. Fer clic sobre la icona *Formato de serie de datos*.
4. Fer clic a la fitxa *Tramas* i, a l'apartat *Área*, canviar el color.
5. Fer clic sobre el botó *Aceptar*.

Es pot accedir al format de la sèrie de dades fent doble clic directament sobre un dels marcadors de la sèrie.



En canvi, si el que es vol realitzar únicament és canviar un punt de dades, caldrà seguir el següent procés. Cal comentar que el punt important per tal d'arribar a la solució òptima és seleccionar només un sol punt de dades.

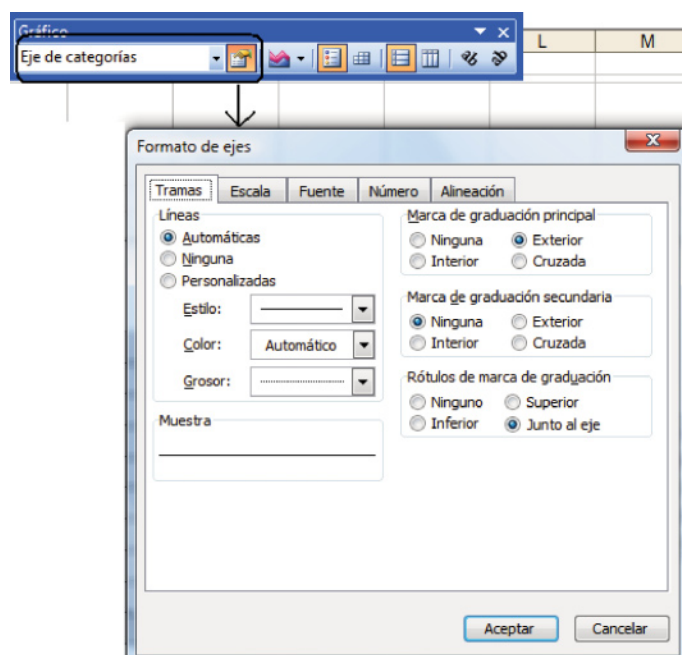


1. Amb el gràfic activat, fer clic sobre qualsevol punt de dades de la sèrie. La sèrie completa quedarà seleccionada.
2. Amb la sèrie seleccionada, fer clic sobre un punt de selecció de sèrie.
3. Fer clic sobre la icona *Formato de punto de datos* de la barra d'eines de *Gráfico*.
4. Seleccionar la fitxa *Tramas*.
5. A l'apartat *Área*, seleccionar el color que es vulgui aplicar a aquest punt de sèrie.
6. Fer clic sobre el botó *Aceptar*.

### 3.2. FORMATS D'EIXOS

El format d'eixos permet modificar el format de la font i de la línia de l'eix, l'alineació dels rètols, l'escala entre rètols i el format de les dades de les cel·les que contenen la informació del gràfic.

En el següent procés, es mostra com modificar el format de l'eix de categories. S'hi detallen els passos per assignar-li unes propietats concretes, però cal notar que en el quadre de diàleg de propietats hi ha altres opcions de format igualment vàlides, i que no es comenten explícitament en el següent procediment.



1. Fer clic sobre l'àrea del gràfic per activar les opcions pròpies del gràfic.
2. Des de la barra d'eines de *Gráfico*, desplegar el quadre de *Objetos de gráfico* i seleccionar l'opció *Eje de categorías*.
3. Fer clic sobre la icona *Formato de ejes* i escollir la fitxa *Fuente*.
4. Aplicar les opcions de format de lletra que es vulguin aplicar.
5. Fer clic sobre la fitxa *Alineación* i assignar les opcions desitjades.



**Podem accedir al format de la sèrie dels eixos fent doble clic amb el ratolí sobre l'eix que es vol modificar.**

6. Seleccionar la fitxa *Tramas* per tal de canviar el color, estil i gruix de línea.
7. Fer clic sobre la fitxa *Escala* amb l'objectiu de modificar l'escala de valors.
8. Fer clic sobre el botó *Aceptar* i observar el resultat.

Observar com, mitjançant aquest procés, s'ha modificat l'eix de categories (X). En cas de voler modificar l'eix d'ordenades (Y) cal seguir el mateix procés a excepció del segon pas, que cal seleccionar Eje de valores.

### 3.3. MODIFICAR L'ESCALA DE L'EIX DE VALORS

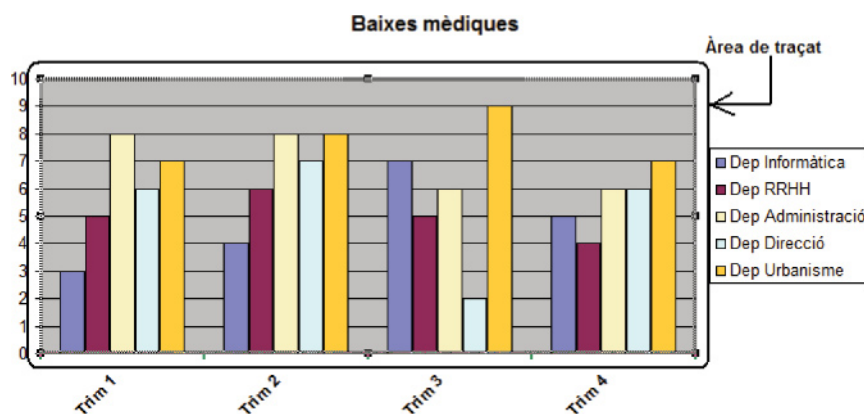
Un cop creat un gràfic, és possible que sigui necessari modificar l'eix dels valors per poder veure el gràfic amb més detall.

1. Seleccionar l'eix de valors, o bé fent-hi un clic a sobre o bé amb el desplegable de la barra d'eines *Gráfico*.
2. Accedir al *Formato del eje* a través del menú contextual o a través de la icona de la barra d'eines.
3. Accedir a la pestanya *Escala*.
4. *Mínimo*: introduir el valor mínim que es vol representar a l'eix.
5. *Máximo*: introduir el valor màxim que es vol representar a l'eix.
6. *Unidad mayor*: introduir el valor que es vol que tinguin les línies de divisió principals.
7. *Unidad menor*: introduir el valor que es vol que tinguin les línies de divisió secundàries.
8. *Eje de categorías (X) cruza en*: introduir el valor on es vol que l'eix de categories es creui amb l'eix de valors.
9. Prémer el botó *Aceptar*.

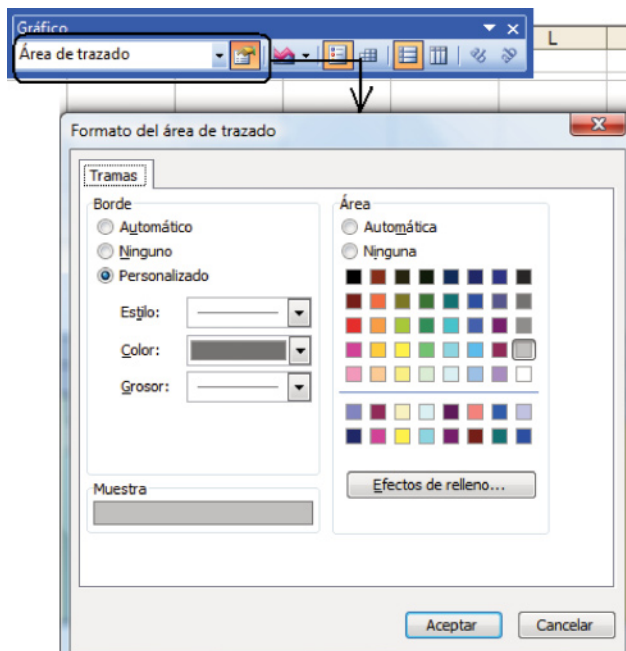
### 3.4. FORMAT DE L'ÀREA DE TRAÇAT

L'àrea de traçat és l'àrea on es representen les dades. Inclou els eixos i els marcadors de dades, així com els plans laterals i inferior del gràfic.

En aquest punt, es veurà com modificar el format de l'àrea de traçat, també es treballarà com canviar els plans laterals i inferior, ja que formen part de l'àrea de traçat. L'àrea de traçat, per defecte, apareix sense trames i sense color de fons. Els plans laterals i inferior apareixen de color gris, predeterminat per l'assistent.

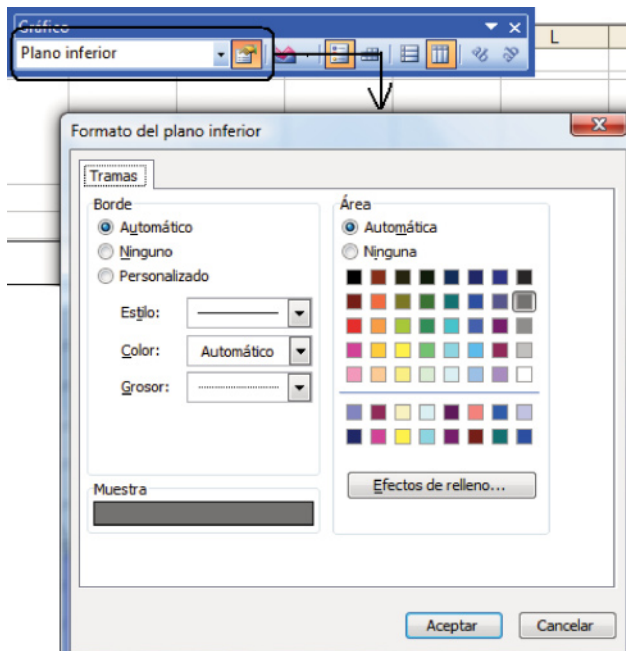


En el següent procés, es mostren els passos que cal seguir per tal de modificar l'àrea de traçat.



1. Fer clic sobre l'àrea del gràfic.
2. Des de la barra d'eines de *Gráfico*, desplegar el quadre *Objetos de gráfico* i seleccionar l'opció *Área de trazado*.
3. Fer clic sobre la icona *Formato de área de trazado*.
4. A l'apartat *Área*, de la pestanya *Tramas*, escollir les opcions de format per al fons de l'àrea de traçat.
5. Validar fent clic sobre el botó *Aceptar*.

Per modificar els plans laterals i inferior, cal tenir primer un gràfic 3D, ja que aquests elements únicament es mostren en aquest tipus de gràfics.

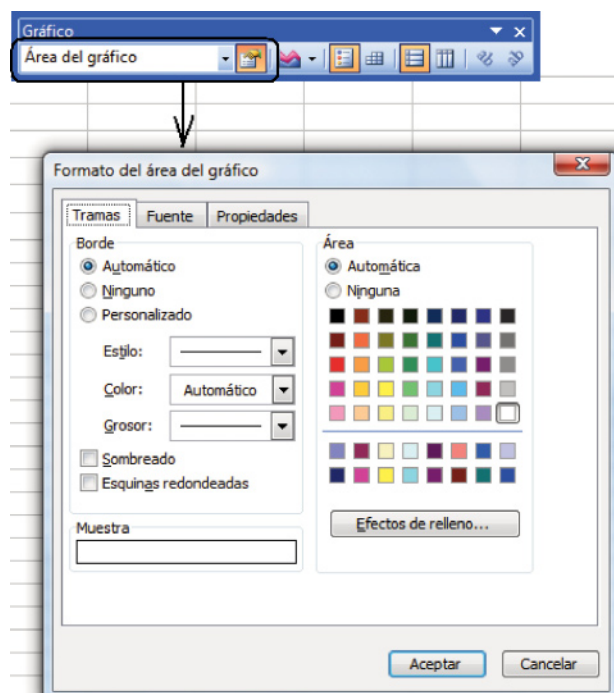


1. Fer clic sobre l'àrea del gràfic.
2. Des de la barra d'eines de *Gráfico*, desplegar el quadre *Objetos de gráfico* i seleccionar l'opció *Planos laterales* o *Plano inferior*.
3. Fer clic sobre la icona *Formato de plano lateral/inferior*.
4. Del quadre de diàleg que es mostra, assignar les propietats de format que es desitgin.
5. Fer clic a *Aceptar*.

### 3.5. FORMAT DE L'ÀREA DEL GRÀFIC

L'àrea del gràfic engloba tota l'àrea en què està representat el gràfic

Per defecte, quan es crea un gràfic mitjançant l'assistent, l'àrea del gràfic apareix de color blanc i Ms Excel permet desplaçar-lo pel full on està creat. A més, si es modifica la mida de les cel·les que hi ha al voltant del gràfic, es desplaça amb les cel·les.



1. Fer clic sobre l'àrea del gràfic.
2. Des de la barra d'eines de *Gráfico*, desplegar el quadre *Objetos de gráfico* i seleccionar l'opció *Área del gráfico*.
3. Fer clic sobre la icona *Formato de área de gráfico*.
4. El quadre de diàleg que es mostra permet realitzar modificacions tant al color del fons, com al de la lletra, de la vora...
5. Fer clic sobre el botó *Aceptar* i observar el resultat.



**Si modifiquem el format de font des d'aquesta fitxa, modificarem TOT el text del gràfic, és a dir que perdrem tots els canvis fets prèviament des dels formats de *Título*, *Ejes* i *Leyenda*.**



#### PER SABER-NE MÉS

La fitxa *Propiedades* permet establir opcions de bloqueig les quals quedaran actives, sempre que es protegeixi el full.