

2. GRÀFICS COMBINATS

De vegades, es vol representar en un mateix gràfic dues sèries que tenen una escala de valors molt diferent (cases venudes i volum de vendes de les cases), o tipus de dades diferents (una sèrie és de tipus moneda i l'altra és de tipus percentual), o bé dades que es mesuren en una escala diferent (litres de pluja amb les temperatures d'una zona concreta)

En aquests casos, és necessari poder representar aquestes dades sota un mateix gràfic ja que, d'aquesta manera, es pot fer de forma visual una comparativa de valors i possibles influències entre variables.

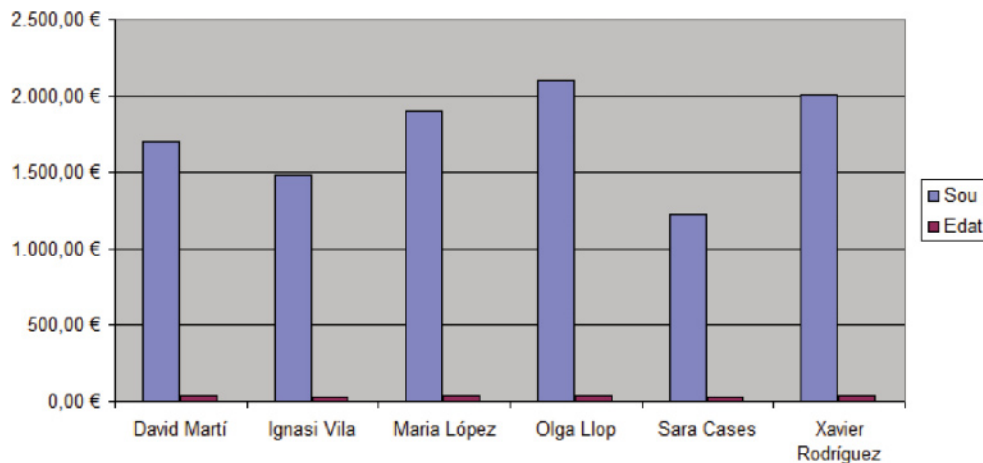
En aquesta unitat, es veurà com crear gràfics combinats i diferents opcions gràfiques de configuració.

2.1. COM CREAR UN GRÀFIC COMBINAT

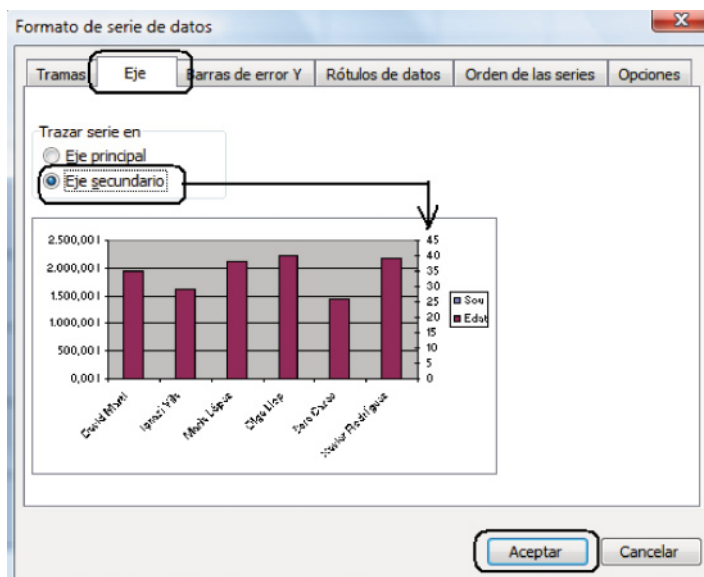
Per exemple, es pot imaginar que s'ha de representar en un mateix gràfic el sou i l'edat dels treballadors d'un departament per comprovar si hi ha una relació directa entre l'edat i el que cobra cada treballador.


	A	B	C	D
1	Empleat	Sou	Edat	
2	David Martí	1.705,32 €	35	
3	Ignasi Vila	1.480,50 €	29	
4	Maria López	1.902,70 €	38	
5	Olga Llop	2.100,70 €	40	
6	Sara Cases	1.230,60 €	26	
7	Xavier Rodríguez	2.004,89 €	39	
8				

Òbviament, les dades numèriques no segueixen la mateixa escala de valors. Si es representessin les dades d'aquesta taula en un gràfic de columnes, agrupades utilitzant només un eix de valors, la sèrie *Edat* gairebé no s'apreciaria, ja que els valors són molt més petits que la sèrie *Sou*.



La solució és fer servir per cada sèrie un eix de valors diferent (*eix principal* i *eix secundari*), creant el que s'anomena un gràfic combinat.



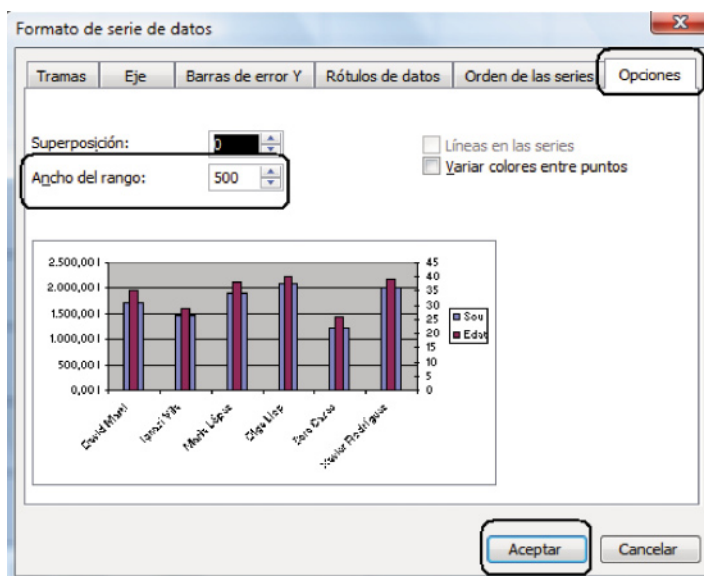
1. Seleccionar la sèrie que es vol representar a l'eix secundari. En el cas de l'exemple, serà la sèrie *Edat*. La sèrie es pot seleccionar fent un clic sobre un element de la sèrie o bé fent servir el desplegable de la barra d'eines de *Gráfico*. En seleccionar la sèrie, apareix un quadre sobre cada element de la sèrie.
2. Accedir a les propietats de la sèrie a través del menú contextual (clic amb el botó dret del ratolí) o bé a través del comandament  de la barra d'eines *Gráfico*.


3. Accedir a la pestanya *Eje*.
4. Seleccionar la casella *Eje secundario*.
5. Prémer el botó *Aceptar*.

En fer això, la sèrie de l'*Edat* que abans gairebé no es veia, ara sí que s'aprecia i està associada a l'eix secundari que ha aparegut a la dreta del gràfic.

Però hi ha un problema, i és que ara la sèrie *Sou* queda amagada sota la sèrie *Edat*. Per solucionar-ho, es poden fer dues coses: modificar l'amplada de les columnes de la sèrie *Edat* perquè sigui més estreta i així es superposi a la sèrie *Sou*, però no l'amagui, o bé canviar el tipus de gràfic de la sèrie *Edat* per un gràfic de tipus línia.

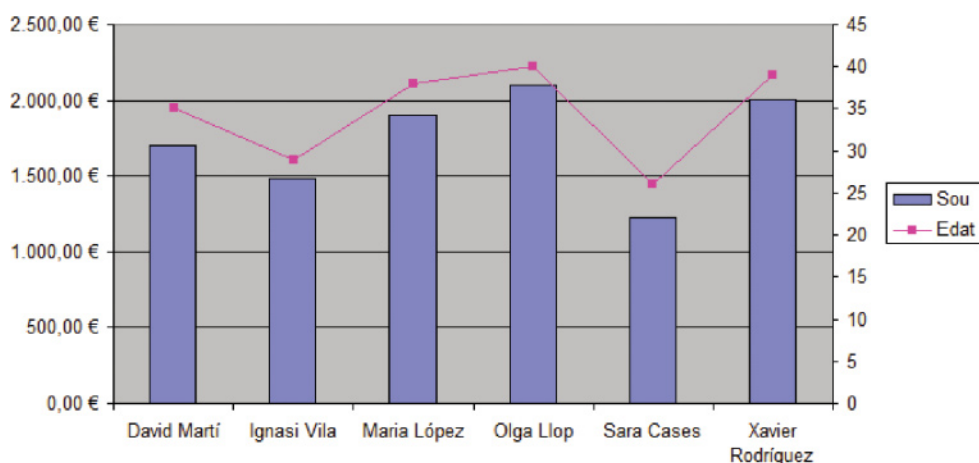
En el següent procés, es mostra com es pot canviar l'amplada d'una columna.



1. Seleccionar la sèrie representada en l'eix secundari del gràfic. En el cas de l'exemple, la sèrie *Edat*.
2. Accedir a les propietats de la sèrie a través del menú contextual (clic amb el botó dret del ratolí) o bé a través del comandament  de la barra d'eines *Gráfico*.
3. Accedir a la pestanya *Opciones*.
4. Modificar el *Ancho del rango* al màxim (500).
5. Prémer el botó *Aceptar*.

D'aquesta forma, les dues sèries es poden visualitzar correctament, cadascuna al seu eix de valors. Ara bé, pot interessar poder combinar dues tipologies de gràfic i que un eix de valors mostri les dades amb columnes i l'altre eix ho faci mitjançant un gràfic de línies.

1. Seleccionar una de les sèries del gràfic. Seguint amb l'exemple, la sèrie *Edat*.
2. Accedir al primer pas de l'auxiliar dels gràfics a través del menú contextual (clic amb el botó dret del ratolí) o bé través del menú *Gráfico*.
3. Seleccionar el gràfic que es vol representar, activant a la part de *Opciones*, la casella *Aplicar a la selecció*.
4. Prémer el botó *Aceptar*.



D'aquesta forma, la sèrie *Edat* es representa amb un gràfic de línies i el seu eix de valors és el secundari.